

# 会 社 概 要

---

認証番号 GB0208011

JISマーク表示制度 日本産業規格認証工場

## むつアサノコンクリート株式会社

〒035-0021 青森県むつ市大字田名部字品ノ木34番地68

TEL 0175-22-2887 FAX 0175-22-7731

E-mail [mutsuasano@sofcom.jp](mailto:mutsuasano@sofcom.jp) URL <http://mutsuasano.co.jp>

【会社名】 むつアサノコンクリート株式会社

【所在地】 青森県むつ市大字田名部字品ノ木34番地68  
TEL(0175)22-2887 FAX(0175)22-7731

【代表者】 代表取締役 菊池 薫

【創立】 昭和47年6月26日

【資本金】 20,000千円

【事業内容】 レディーミクストコンクリート製造・販売

【JIS認証】 平成20年6月18日 再発行 2021年4月1日

【認証番号】 GB0208011

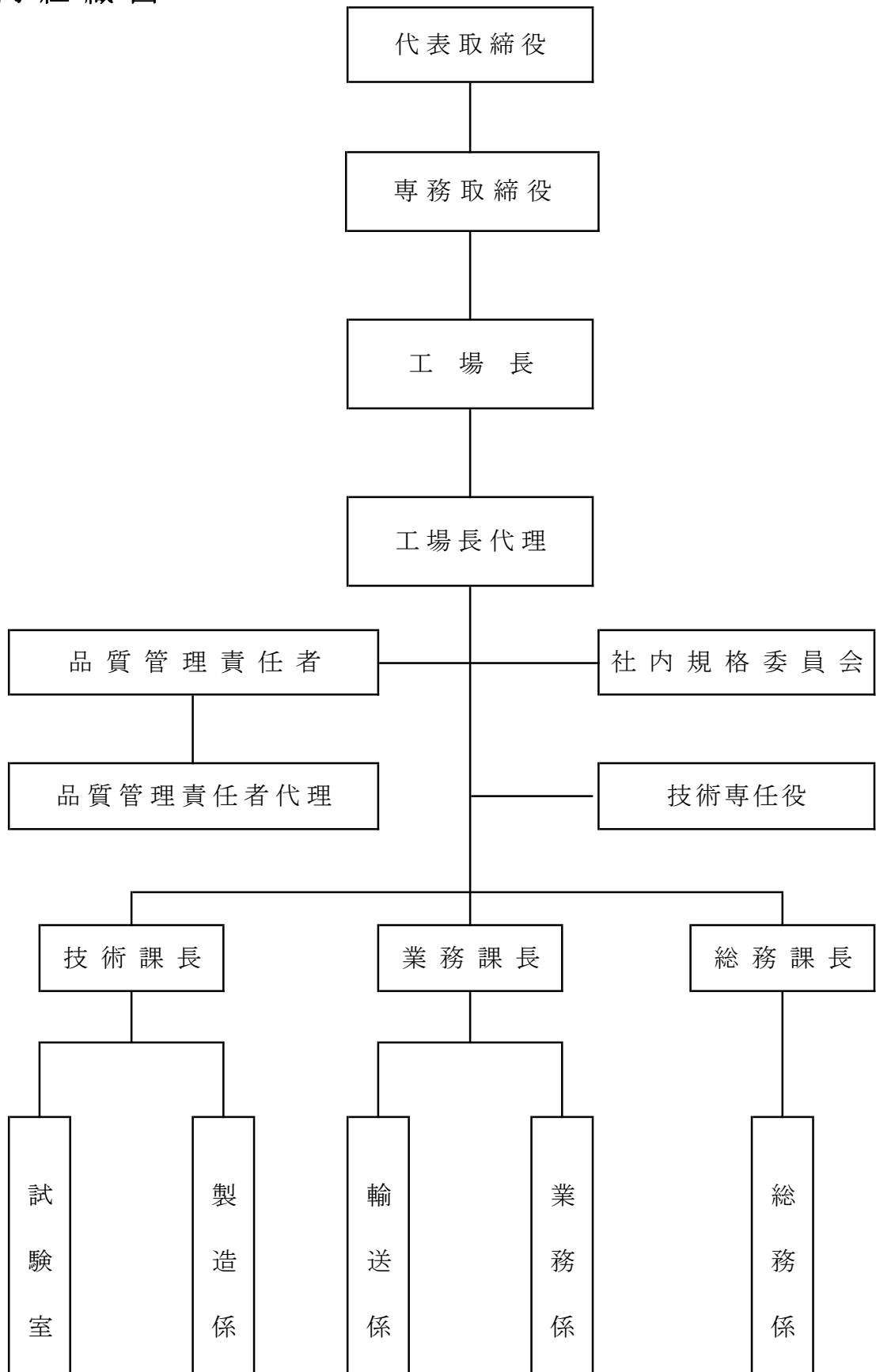
【製造能力】 強制二軸ミキサー水平二軸 1.7m<sup>3</sup> 119m<sup>3</sup>/h  
2015年8月新設

【従業員数】 業務系 4名  
技術系 6名  
輸送系 10名

【資格者名】 **品質管理責任者**  
奥野 修 工場長 (QMR)  
青木 明人 工場長代理 (QMR代理者)  
他有資格者 3名

**コンクリート関係技術者**  
コンクリート主任技士 1名  
コンクリート技士 5名  
公害防止管理者  
水質 2名  
大気 2名  
騒音 1名  
振動 1名  
産業廃棄物中間処理施設技術管理者 1名  
特定化学物質・四アルキル鉛等作業主任技術者 2名  
運行管理者 1名  
整備管理者 2名  
車両系建設機械 8名  
第二級陸上特殊無線技士 3名  
安全衛生推進者 3名  
砕石業務管理者 1名  
砂利採取業務主任者 1名

社内組織図



## 使用材料一覧

項 目	種 類 ・ 銘 柄	産 地	生 産 者
セメント	普通ポルトランドセメント	上 磯 工 場	太平洋セメント(株)
	高 炉 セ メ ン ト B 種		
	普通ポルトランドセメント	九 州 工 場	UBE三菱セメント(株)
	高 炉 セ メ ン ト B 種		
細骨材	陸 砂	東 通 村 大 利	サンドグラベル(株)
	砕 砂	東 通 村 尻 屋	日 鉄 鉱 業 (株)
粗骨材	砕 石 2 0 0 5	東通村尻屋	日鉄鉱業(株)
	砕 石 4 0 2 0		
混和剤	マスターボゾリス 78 S	茅ヶ崎工場	ボゾリスソリューションズ(株)
	マスターポリヒード 15Sc		
	マスターグレニウム SP8SC		
練り水	地下水	自 社	自 社
	スラッジ水		

# 設 備 一 覧

行程名	主要製造設備の名称 (形式・銘柄)	公称能力 (容量・精度等)	台数	摘要	
原 材 料	セメントサイロ	100t 100 t (50 t・50 t)	1 1	鋼板製スカート式 鋼板製スカート式 50t・50 t 2分割	
	ヤ ー ド	陸砂	250m <sup>3</sup>	1	コンクリート製・傾斜付き
		細砂	250m <sup>3</sup>	1	コンクリート製・傾斜付き
		砕石2005	250m <sup>3</sup>	1	コンクリート製・傾斜付き
		砕石2005	250m <sup>3</sup>	1	コンクリート製・傾斜付き
		砕石4020	250m <sup>3</sup>	1	コンクリート製・傾斜付き
		予備	200m <sup>3</sup>	1	コンクリート製・傾斜付き
	スラッジ水槽	60m <sup>3</sup>	1	コンクリート製	
	スラッジ調整水槽	55m <sup>3</sup>	1	コンクリート製	
	地下水槽	55m <sup>3</sup>	1	コンクリート製	
	混和剤タンク	6000 <sup>リットル</sup>	2	油化製円筒型・循環攪拌式	
		4000 <sup>リットル</sup>	2	油化製円筒型・循環攪拌式	
	材 料 供 給	ルーツブロワー	50 t / h	1	セメントサイロから貯蔵ビン送
ロータリーフィーダ		50 t / h	3	セメントサイロから輸送管	
サウジングレベラー			3	遠隔自動測定	
セメント貯蔵ビン		C 1	7.0m <sup>3</sup>	1	鋼板製
		C 2	5.0m <sup>3</sup>	1	鋼板製
		C 3	5.0m <sup>3</sup>	1	鋼板製
ショベルローダ		3.6m <sup>3</sup>	1	川崎重工業	
骨材グランドホッパー		6.0m <sup>3</sup>	1	鋼板屋根、建屋付き、電動シャッター	
傾斜ベルトコンベアー		280 t / h	1	骨材グランドホッパーから貯蔵ビン	
骨材貯蔵ビン		S 1	17m <sup>3</sup>	1	鋼板製、一部ステンレス製
	S 2	13m <sup>3</sup>	1	鋼板製、一部ステンレス製	
	G 1	16m <sup>3</sup>	1	鋼板製、一部エキスパンドメタル補強	
	G 2	15m <sup>3</sup>	1	鋼板製、一部エキスパンドメタル補強	
	G 3	14m <sup>3</sup>	1	鋼板製、一部エキスパンドメタル補強	
練り水貯蔵槽	W 1	0.2m <sup>3</sup>	1	ステンレス製 循環型	
	W 2	1.0m <sup>3</sup>	1	ステンレス製	

行程名	主要製造設備の名称 (形式・銘柄)	公称能力 (容量・精度等)	台数	摘要
材料供給	揚水ポンプ	7.5kw	9	地下水貯蔵槽へ送り、スラッジ貯蔵槽へ送り、地下水槽へ送り、洗車水へ送り他混和剤タンクからプラントへ送り
	混和剤ポンプ	0.75kw	4	
計量	セメント	1000～1kg	1	ロードセル式 1. 2. 3. 累加計量
	細骨材	2000～2kg	1	ロードセル式 1. 2. 累加計量
	粗骨材	2250～2kg	1	ロードセル式 1. 2. 3. 累加計量
	練り混ぜ水	400～0.5kg	1	ロードセル式 w1, w2 累加計量
	AE減水剤	15～0.02kg	1	ロードセル式 1. 2 累加計量
		15～0.02kg	1	ロードセル式 3. 4 累加計量
	表面水補正装置	0～19.9%	1	デジタル式 最小値0.1%
	容積保証装置	0～9.9%	1	デジタル式 最小値0.1%
	容積変更装置	0.1～1.7m <sup>3</sup>	1	デジタル式 最小値0.01m <sup>3</sup> 0.5m <sup>3</sup> 以上
練混	ミキサータイマー	0～999秒	1	デジタル式 最小値1秒
	ミキサー	1.7m <sup>3</sup>	1	強制2軸式 (公称能力 119m <sup>3</sup> /h)
	コンクリートホッパー		1	鋼板製四角錐型、
付帯設備	コンプレッサー	15kw	1	スクリュ回転型1段圧縮油冷式
	集塵機	3.7kw	1	
	ボイラー	10kgf/cm <sup>2</sup>	2	小型貫流式
	洗車設備	2台同時洗車	1	
	排水処理設備	43.1m <sup>3</sup> /日	1	スラッジ即時脱水方式
運搬	トラックアジデーター	10 t	16	
		6 t	1	

【主要納入先】

青森県  
むつ市  
近隣町村

防衛省  
電力各社  
その他一般会社

【主な納入実績】

大成建設(株)	恐山 應供台・薬師堂新築工事	平成14年～15年
	しもきた克雪ドーム新設工事	平成15年～17年
鹿島建設(株)	一般廃棄物等処理施設建設工事	平成12年～13年
西松・熊谷JV	東京電力東通事務所向野寮新築工事	平成16年～17年
(株)東京ソイルリサーチ	リサイクル燃料貯蔵 杭の原位置載荷試験	平成18年
TLC・東光電気JV	大間幹線新設工事 2工区	平成18年～19年
(株)JPハイテック	大間幹線新設工事 4工区	平成19年
伊藤組土建(株)	大空(18)整備場新設建築その他工事	平成19年～20年
	大湊(18)燃料施設新設等土木工事	平成19年～20年
間・熊谷JV	リサイクル燃料備蓄センター(第一棟)新設工事の内準備工事	平成20年～25年
五洋建設(株)	大警(20)局舎新設等建築その他工事	平成21年～22年
鹿島・大成・前田JV	リサイクル燃料備蓄センター(第一棟)新設工事の内使用済燃料貯蔵建屋新設工事	平成22年～25年
福萬・橋本特定建設JV	むつ警察署庁舎新築工事	平成22年～24年
山内土木(株)	川統～第1号川内浄水場(浄水施設)建設工事	平成24年～26年
港湾第1工事共同企業体	東通原子力発電所1号機新設に伴う港湾工事(第1工区)	平成27年～28年
鹿島建設(株)	東通原子力発電所非常時水源設置工事	平成27年
(株)フジタ	横浜町雲雀平風力発電所建設工事	平成28年～29年
常総開発工業(株)	(株)青森クリーン第3期最終処分場新設工事	平成29年～30年
東北建設(株)	大湊(30)庁舎新設建築その他工事	平成30年～令和1年
下北経常建設工事JV	大湊消防署庁舎建設工事	平成30年～令和1年
熊谷組・熊谷建設工業・橋本建設工業JV	むつ市総合アリーナー建設工事	平成30年～令和2年
大成建設(株)	横浜町風力発電所建設工事	令和2年～令和3年
(株)川崎技研	下北地域新ごみ処理施設整備事業	令和3年～令和6年
株式会社 富士工	むつ市むつ下水浄化センター建設工事その10	令和4年～令和5年
株式会社熊谷組	新岩屋ウインドパーク建設工事	令和5年～